

• Научно-практическая работа на тему:  
«Дополненная реальность EligoVision  
Studio»

Выполнил ученик  
11А класса Башкирской гимназии  
Агзамов Динар

# История создания технологий дополненной реальности



# Что такое QR-код?



# Как работает дополненная реальность?

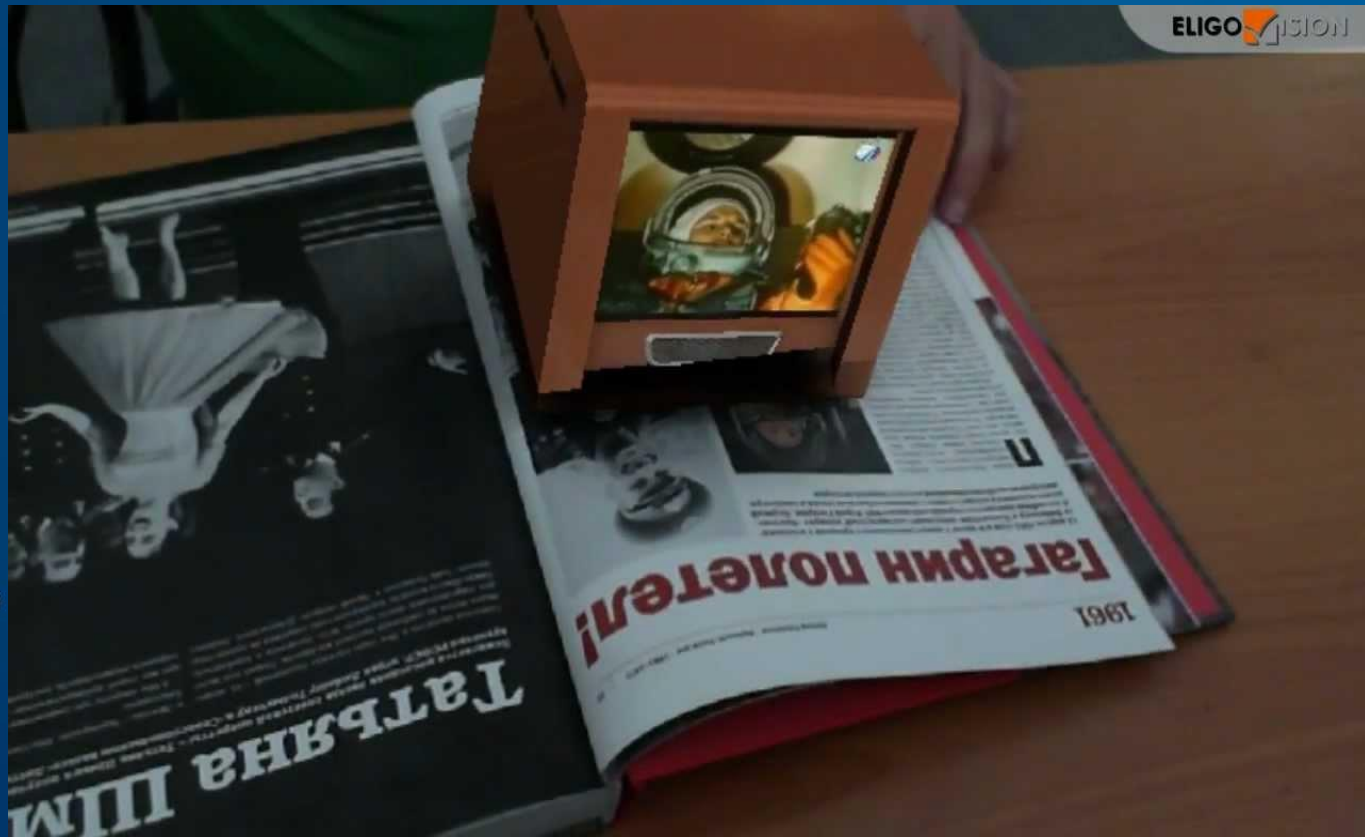


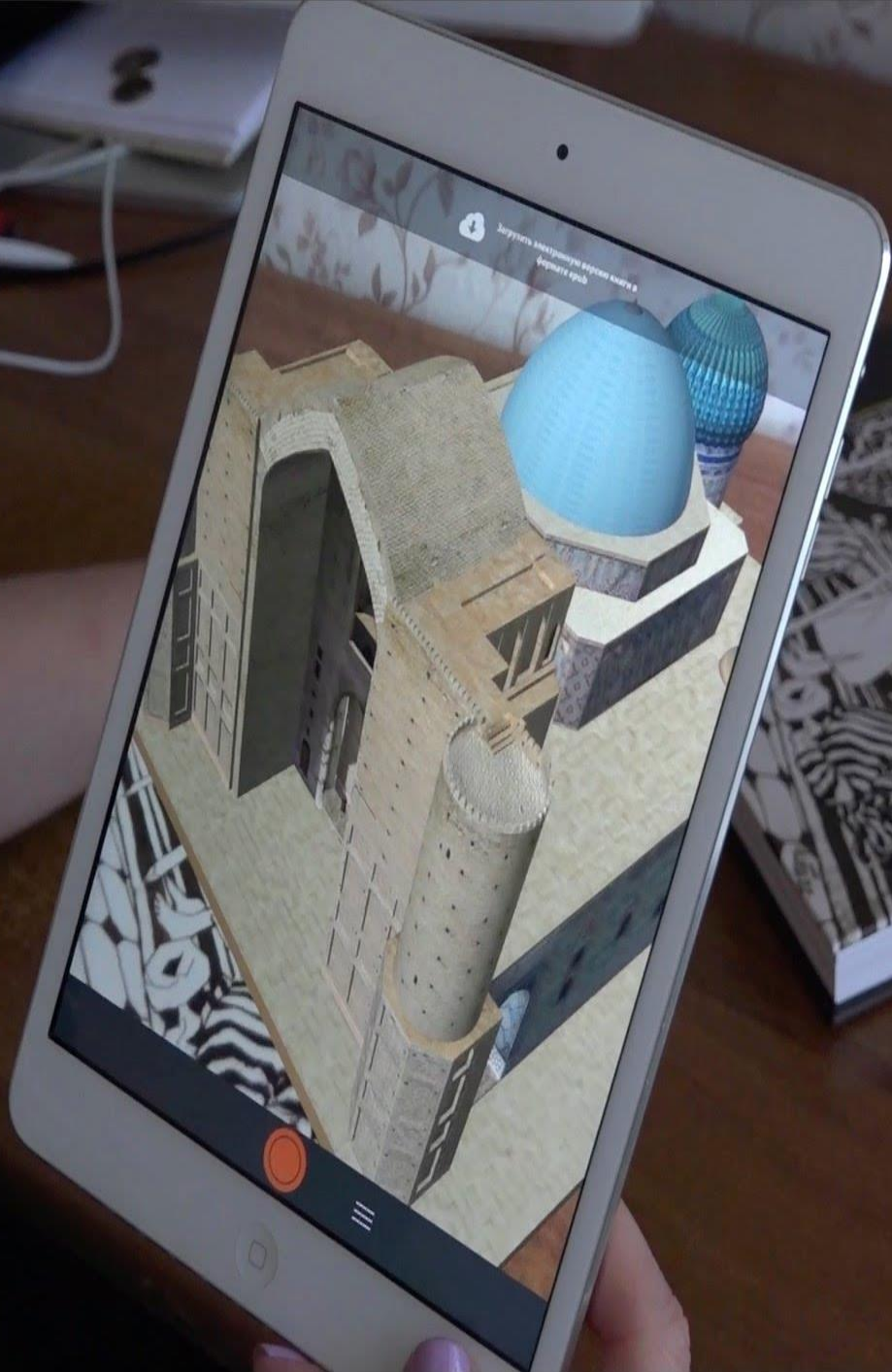
# «Живая 3D метка» Маркерная AR



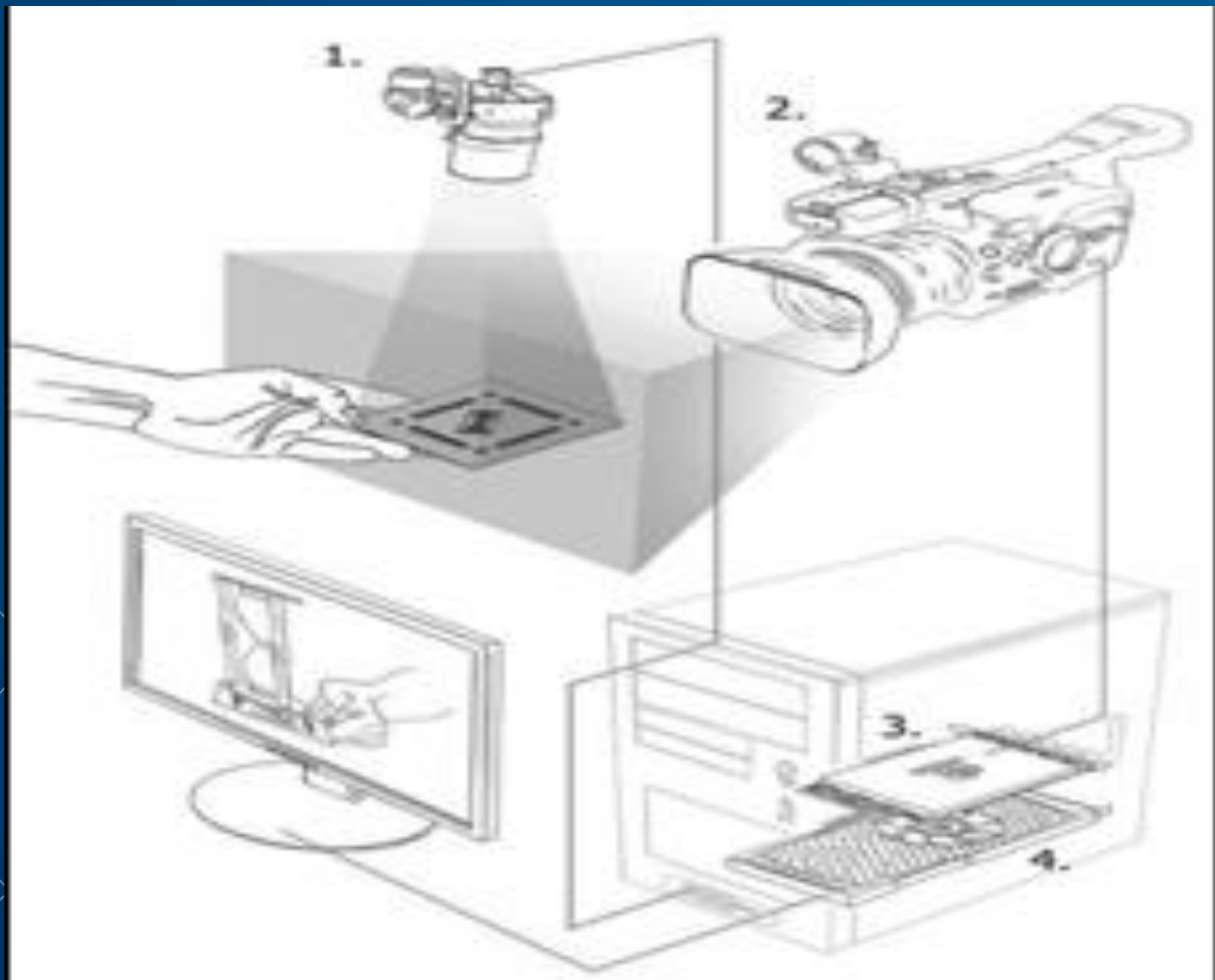


# «Живая 3D метка» Безмаркерная AR





# Как работает AR студия?





# Что такое EV Studio?





# Основной Экран

Файл Редактирование Презентация Окно Настройки Помощь

1



2

Проект

×

Ресурсы

?

ev\_model.fbx  
ev\_pattern.png

Объекты

+ ?

Сцена

⊙

Метка

⊙

Логотип

⊙

Сценарий

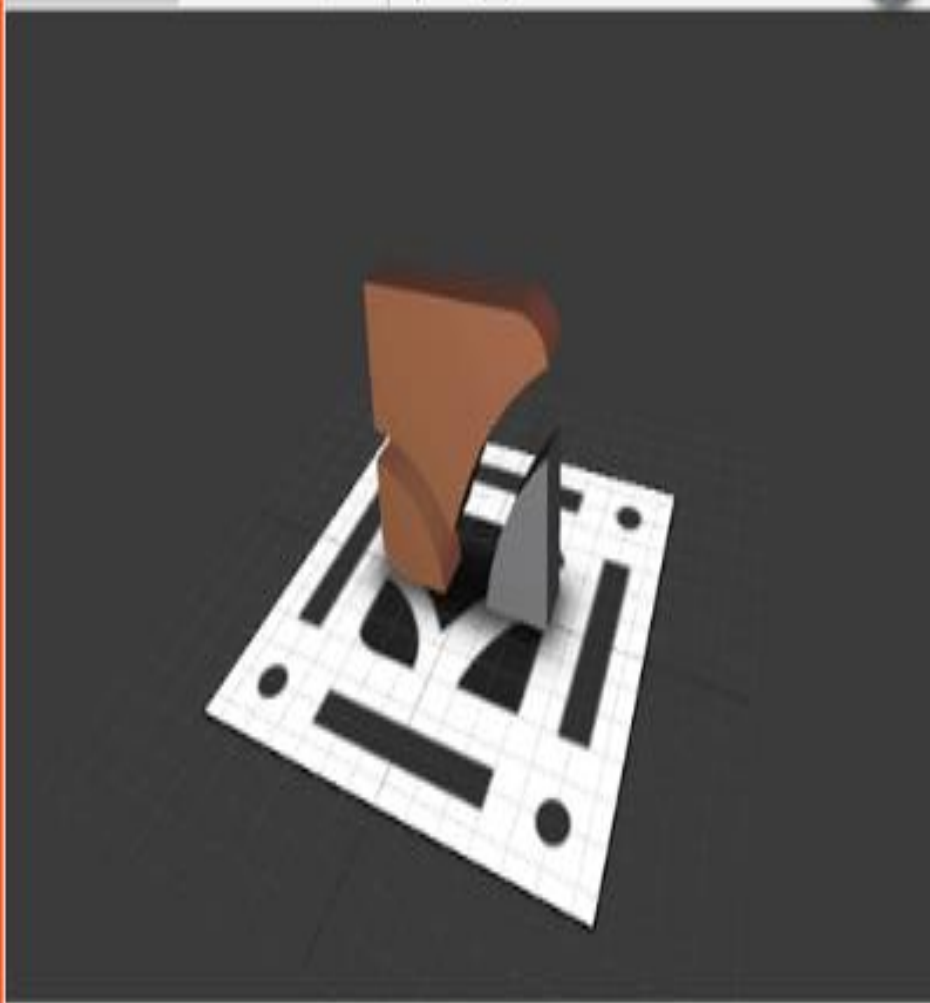
?

Сцена Сценарий

Take 001



4



Свойства

×



Логотип

5

Ресурс модели ev\_model.fbx

Перемещение 0.0 0.0031535 0.0067713

Вращение 90.0 0.0 0.0

Масштаб 0.1250646 0.1250646 0.1250646

A decorative graphic on the left side of the slide, consisting of a network of white lines connecting small white dots. The lines and dots form a complex, abstract shape that resembles a stylized letter 'P' or a similar geometric structure. The background is a solid dark blue color.

# Панель Проект



▼ Ресурсы

+ ?

 ev\_model.fbx

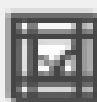
 ev\_pattern.png

▼ Объекты

+ ?

▼  Сцена



▼  Метка



▼  Логотип

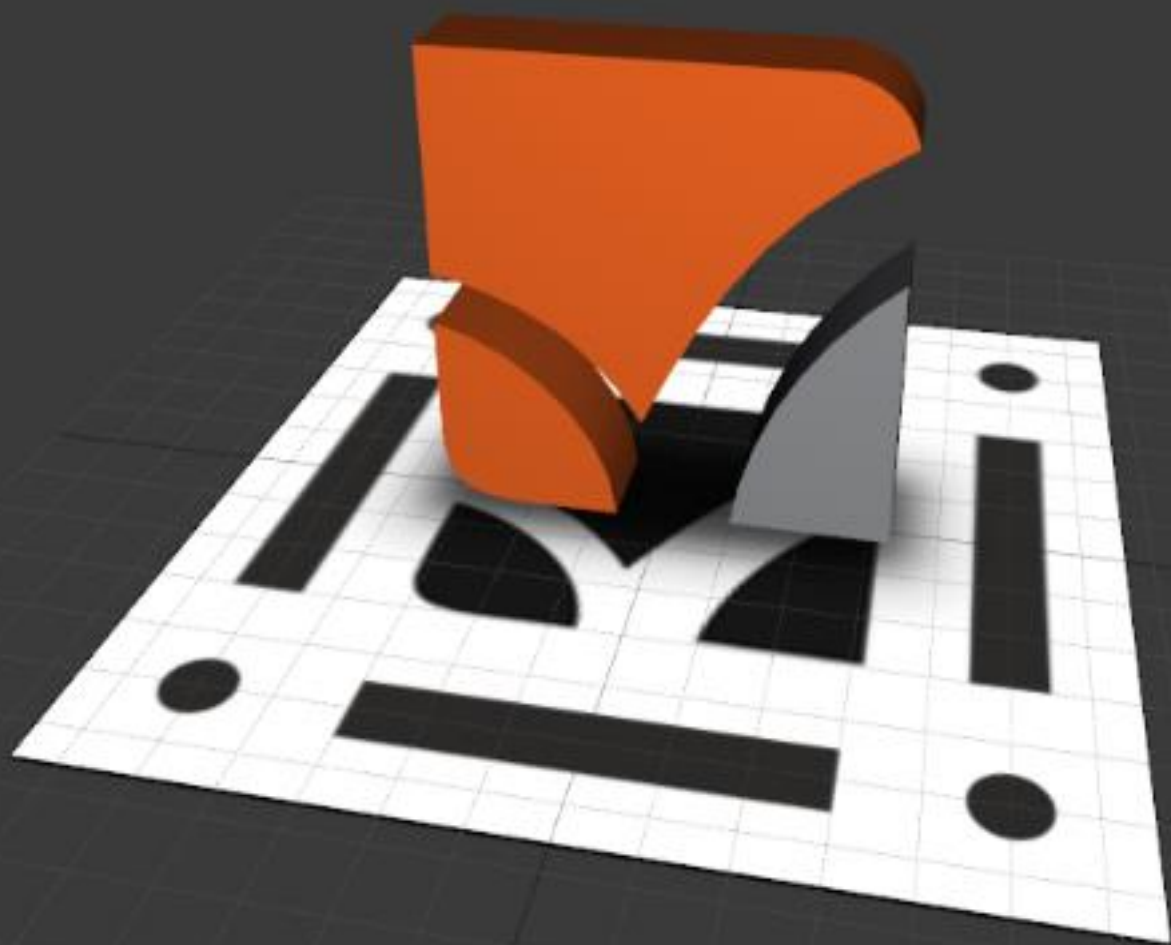


Сценарий

?




# Рабочее пространство






# Вкладка «Сценарий»



 **Метка**


Объект - появился

Объект - скрылся

 **Логотип**

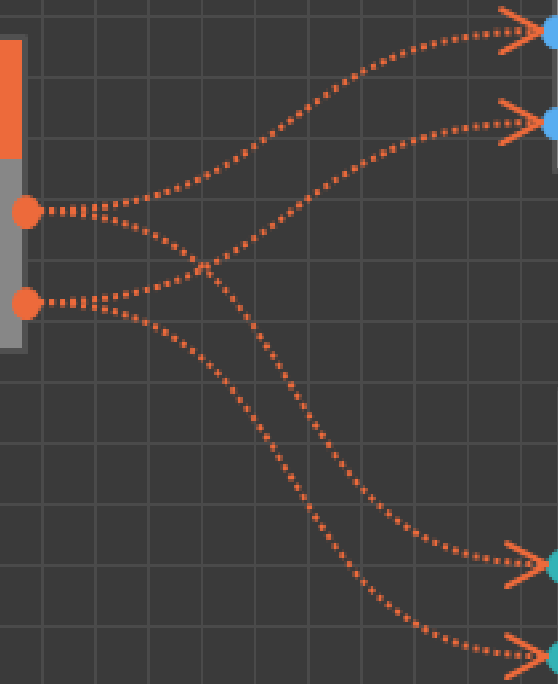
Анимация - запуск

Анимация - стоп

 **text01**

Объект - показать

Объект - скрыть





# Свойства

Свойства



Логотип



Ресурс модели

ev\_model.fbx



Перемещение

0.0



0.0



0.0



AUTO

Вращение

90.0



0.0



0.0



Масштаб

0.1



0.1



0.1



AUTO



Свойства



marker01



Технология распознавания

Маркерная



Ресурс метки

ev\_pattern.png



Время потери (сек)

0.0



Физический размер (м)

0.1



Включён



A decorative graphic on the left side of the slide, consisting of a network of white dots connected by thin white lines, forming a complex, abstract shape. The dots are of varying sizes and are set against a dark blue background. The lines are thin and white, creating a sense of connectivity and structure.

Спасибо за внимание