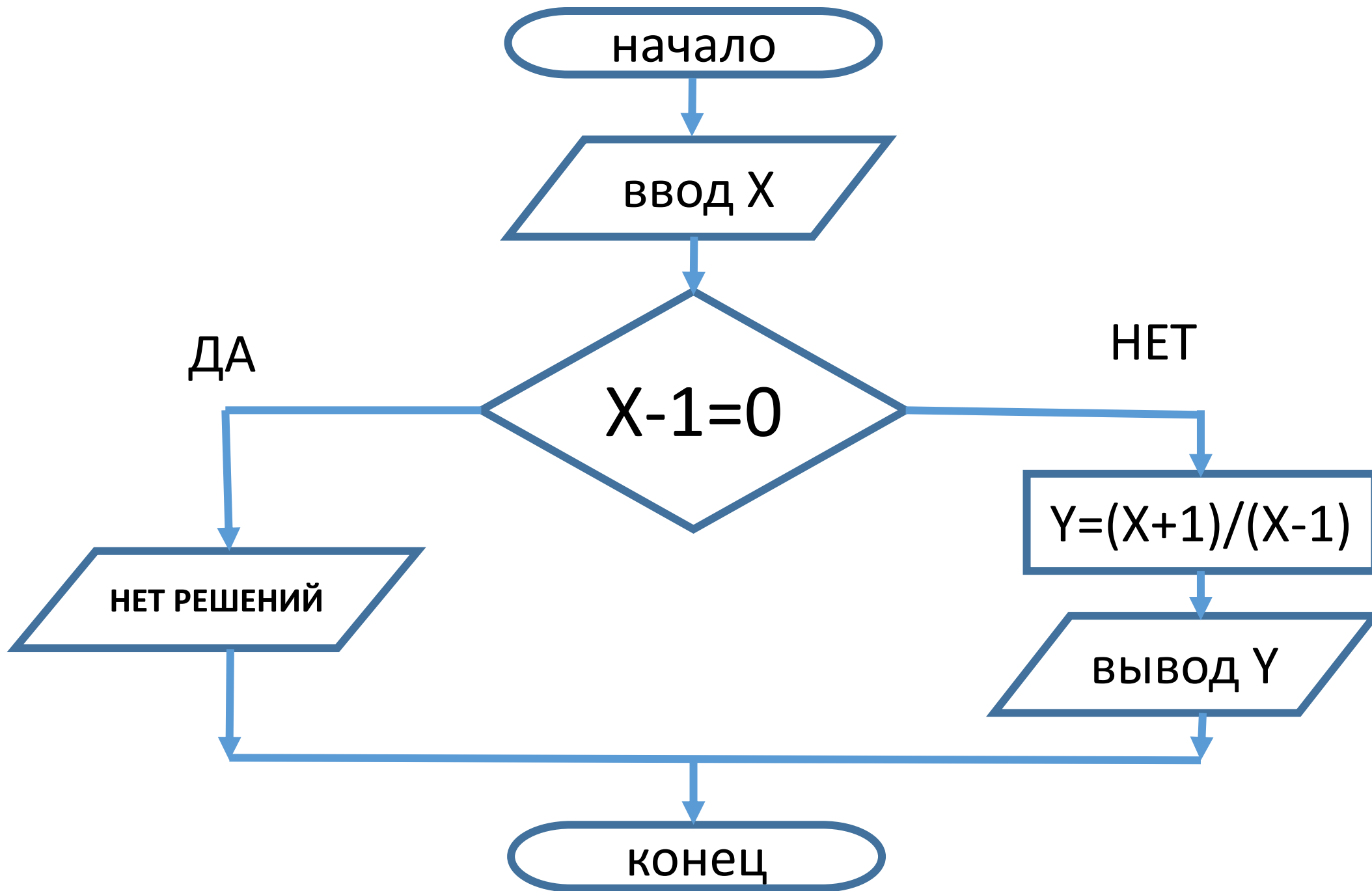
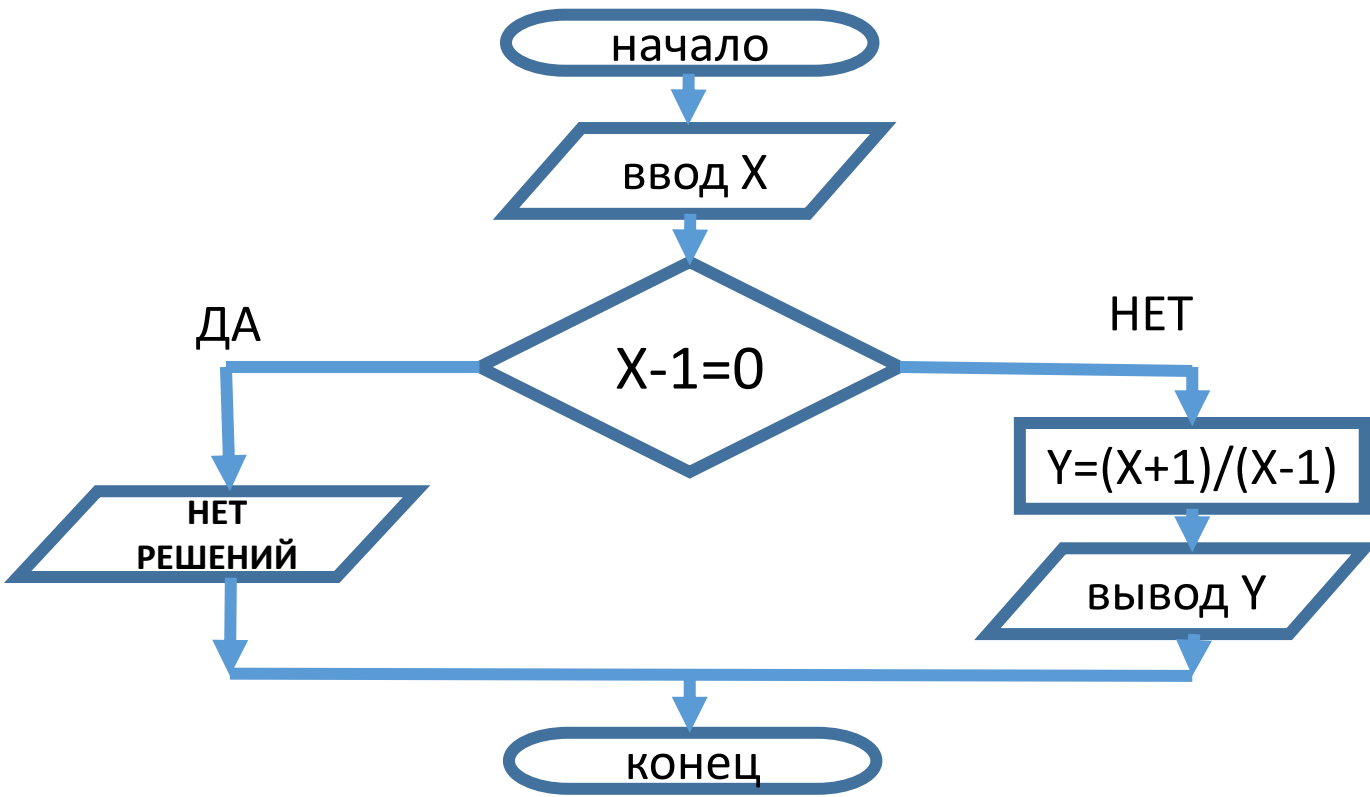


Разветвляющиеся алгоритмы

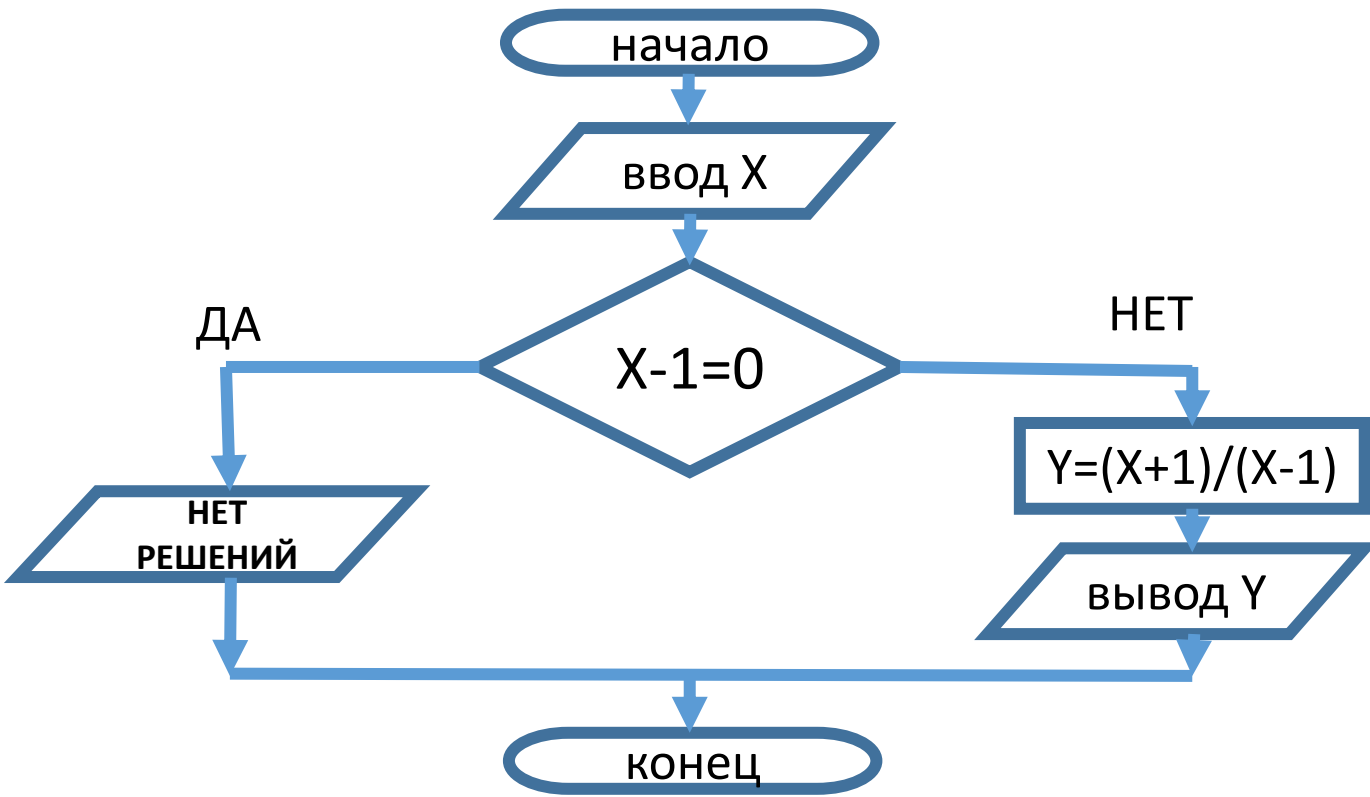
Разветвляющиеся алгоритмы

- Полный выбор
- Неполный выбор
- Множественный выбор





```
If условие then  
  begin  
    список инструкций № 1  
  end  
Else  
  begin  
    список инструкций № 2  
  end;
```



If условие **then**

begin

список инструкций № 1

end

Else

begin

список инструкций № 2

end;

* Перед словом **Else** «точка с запятой» не ставится

** Если список инструкций содержит единственную инструкцию, слова **begin** и **end** можно не писать